

Nome prodotto

Gm

(Driver esterno)

Descrizione tecnica

Gm è la versione più piccola del proiettore G, di cui mantiene la linea essenziale e la robustezza. Ideale per la sostituzione delle vecchie lampade a ioduri da 250W, Gm rappresenta pienamente il nuovo progetto tecnico di Lanzini. Corpo in alluminio pressofuso in lega UNI EN 1706 (Basso tenore di Rame) verniciato a polvere poliesteri. Dotato di staffa in inox e goniometro in tecnopolimero con blocco antirotazione. Viteria in acciaio inox AISI 304. Vetro temperato di tipo sodico calcico, con spessore 5mm. Garantita trasparenza del 91%. Guarnizioni in silicone.

Sorgente luminosa a LED (lumileds), temperatura colore (Natural White 4000 K).
Alto coefficiente di resa cromatica CRI>80. Ottiche in PC ottico.

Alimentazione

Driver esterno nelle versioni ON-OFF, dimmerabile o DALI. Possibilità di remotare il driver per applicazioni speciali
Voltaggio 220 - 240 V AC 50/60 Hz.
Temperatura -40° +45°.

Installazione

Parete e soffitto

Applicazioni

Aree commerciali, Aree industriali, Impianti sportivi, Aree di produzione, Strade e sottopassi

Dimensioni (mm)

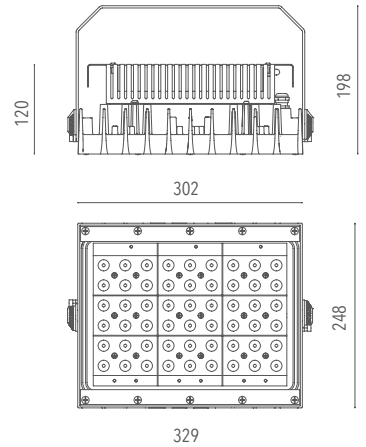
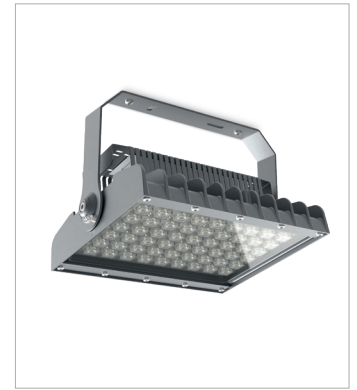
329 x 248 x 120

Colore

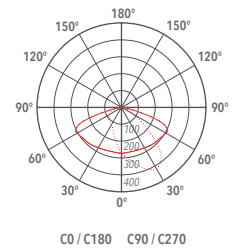
Grigio scuro **4**

Decadimento del flusso luminoso

≥100.000 hr L90B10



III. Perimetrale



Codice	Sorgente	Potenza	Lm (Output)	Lm (Tc=25°)	Temperatura	CRI	Ottiche	Colore	Controllo
L00GM40H4BL40165	LED	165 W	23032 lm	26400 lm	4000 K	>80	H4	Grigio scuro	-
L00GM40H4DI40165	LED	165 W	23032 lm	26400 lm	4000 K	>80	H4	Grigio scuro	Dimmer
L00GM40H4DA40165	LED	165 W	23032 lm	26400 lm	4000 K	>80	H4	Grigio scuro	Dali

Accessori



Kit attacco canalina 100 mm
LKITA00000000007



Kit attacco canalina 200 mm
LKITA00000000008



Kit attacco canalina 300 mm
LKITA00000000009



Connettore rapido IP 2 poli
LKITA00000000017



Connettore rapido IP 3 poli
LKITA00000000003



Raccordo testa palo B
LKITA00000040109



Cavo con connettore
Ca. 2m, Con. 2 poli
LKITA00000000040
Ca. 2m, Con. 3 poli
LKITA00000000041



Kit supporto puntatore laser
LKITA00000000093

Lanzini indica sui cataloghi il flusso luminoso uscente dell'apparecchio con una tolleranza ±10% rispetto al valore indicato. I W totali indicano la potenza totale assorbita dal sistema LED + alimentatore che non superi il 10% del valore indicato.